

**Cluses:**  
LA SOLIDAIRE

Pass'Ados - C.L.A.E. des Ewües 1  
1 allée des écoliers - 74300 Cluses - Tél. : 06 49 54 81 12

**PASS'ADOS**

**VACANCES DE FIN D'ANNÉE**

**DU 23 DÉCEMBRE 2024  
AU 3 JANVIER 2025**



**JEUNES NÉ(E)S EN  
2012 - 2013 ET 2014**

**cluses.fr**

# Le Tour du Monde en 8 jours !

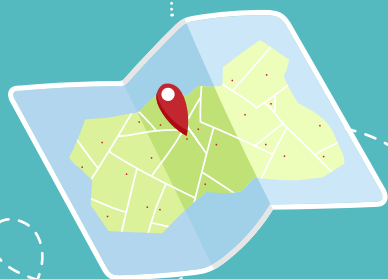
## Prêts pour une aventure épique ?

Avec le Pass'Ados, fais le Tour du Monde en 8 jours !  
Chaque journée, explore un nouveau pays à travers jeux, défis et découvertes.

Une escapade unique pour les globe-trotters en herbe !



	23 DÉCEMBRE	24 DÉCEMBRE	25 DÉCEMBRE	26 DÉCEMBRE	27 DÉCEMBRE
MATIN	<b>FRANCE</b> « Tartes à la pelle » ATELIER CUISINE	<b>URUGUAY</b> « Bracelets Macramé » ATELIER CRÉATIF	JOUR FÉRIÉ STRUCTURE FERMÉE	<b>PORTUGAL</b> « Rink hockey » ATELIER SPORTIF	<b>MAGHREB</b> « Réalise ton Henné » ATELIER CRÉATIF
APRÈS-MIDI	« Loto du Pass'Ados »	« Secret Santa » ACTIVITÉ MANUELLE		« Crée ta mosaïque » ACTIVITÉ MANUELLE	« Dalia » JEU SPORTIF
	30 DÉCEMBRE	31 DÉCEMBRE	1 <sup>ER</sup> JANVIER	2 JANVIER	3 JANVIER
MATIN	<b>SÉNÉGAL</b> « Thiakry » ATELIER CUISINE	<b>JAPON</b> « Dessine ton Sakura » ATELIER CRÉATIF	JOUR FÉRIÉ STRUCTURE FERMÉE	<b>CANADA</b> « A la découverte des grands espaces » <b>Inscription en journée-repas obligatoire</b>	<b>ROYAUME-UNI</b> « Brunch' du Pass'Ados »
APRÈS-MIDI	« Lutte sénégalaise » ATELIER SPORTIF	« Réveillon du Pass'Ados »		« Initiation Boxe anglaise » ATELIER SPORTIF	



En fonction des conditions météorologiques, des opportunités ou des envies des jeunes, le programme est susceptible d'être modifié.

## INSCRIPTIONS

SUR LE PORTAIL FAMILLES :

<https://cluses.portail-familles.app>



## AU GUICHET UNIQUE

Mairie de Cluses, 1 Place Charles de Gaulle, 74300 Cluses

Tél : 04 50 96 69 00

Mail : [enfance@cluses.fr](mailto:enfance@cluses.fr)

- **Du lundi au vendredi** de 8h30 à 12h00 et de 13h30 à 17h30 **sauf le jeudi matin**
- **Le samedi** de 9h00 à 12h00

Bons C.A.F. acceptés (uniquement pour des journées avec repas)

## HORAIRES D'ACCUEIL

### Du lundi au vendredi :

- **Le matin** de 8h15 à 9h30 et de 11h45 à 12h30 (sauf exception)
- **L'après-midi** de 13h30 à 14h00 et de 17h00 à 18h15 (sauf exception)
- **Soirée** : accueil à partir de 13h30 - fin à 22h (pas d'accueil le matin lorsqu'il y a une soirée)

Inscriptions à la journée et/ou demi-journée avec ou sans repas  
Système de navette matin / soir (prendre contact avec la structure au besoin)

## TOUS LES JOURS, JE DOIS PRÉVOIR :

UN VÊTEMENT CHAUD

UN BONNET, DES GANTS & UNE ÉCHARPE (SELON LA SAISON)

UN VÊTEMENT DE PLUIE

UNE BOUTEILLE D'EAU

UN SAC À DOS

DES CHAUSSURES FERMÉES

DES LUNETTES DE SOLEIL

DES CHAUSSONS / CHAUSSURES D'INTÉRIEUR

## COORDONNÉES DE LA STRUCTURE

**C.L.A.E. des Ewuès 1**

1 allée des écoliers - 74300 CLUSES

Tél : 06 49 54 81 12

Mail : [centre.animation@cluses.fr](mailto:centre.animation@cluses.fr)

Insta : [@service\\_jeunesse\\_cluses](https://www.instagram.com/service_jeunesse_cluses)